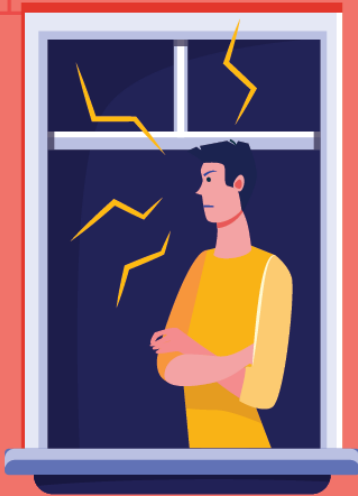


*¿Cuáles son algunos de los mandatos de esta masculinidad hegemónica?*



No pidas ayuda  
(un hombre nunca  
la necesita)

Tienes que  
ser fuerte  
(física y  
mentalmente)

Rechaza todo  
aquello que sea  
femenino

Tienes que ser  
heterosexual (y homofóbico)  
¡que nadie pueda cuestionar  
tu masculinidad!



IGUALDAD  
DE GÉNERO UNAM

Arriésgate  
y siempre sé  
agresivo

¡Piensa como  
un hombre!  
Piensa en sexo

¡No llores!  
No te muestres  
débil frente  
a otros

Ser importante,  
mayor estatus,  
mayor poder  
más **masculino**,  
es así como  
el modelo de  
masculinidad  
hegemónica  
valora el hecho de  
**ser hombre.**



*Y tú, ¿qué tanto obedeces  
los mandatos de la masculinidad?*



## *¿Cuáles son las consecuencias a largo plazo?*

Al no poder cumplir con todas las características que la masculinidad hegemónica exige, y sentir que “fallan”, se vuelven vulnerables a:



- sufrir y ejercer bullying y violencia
- sufrir y ejercer violencia sexual
- consumo excesivo de alcohol y drogas
- depresión y suicidio



IGUALDAD  
DE GÉNERO UNAM

No existe un modelo ideal de hombre,  
el reto actual es **desarticular las relaciones  
de poder, los privilegios, el sexismo, la homofobia**  
y así lograr construir relaciones democráticas,  
igualitarias, equitativas, respetuosas de las diferencias,  
más placenteras y armoniosas con quienes nos rodean.

Debemos *incluir*  
*en nuestras vidas*  
*el principio*  
*de igualdad*  
*de todos*  
*los seres humanos*  
*y el respeto a los*  
*derechos*  
*fundamentales*  
en todas las  
instituciones  
y esferas.



Fuentes:  
gob.mx / cndh.org.mx /  
Conferencia "Masculinidades",  
curso Políticas Universitarias  
para la Igualdad de Género.  
UNAM, junio 2020.



IGUALDAD  
DE GÉNERO UNAM